

# 太秦映画村 時代劇制作プラン



## 太秦映画村

時代劇の世界に入り込める体験型テーマパークです。  
江戸の町並みを歩きながら、殺陣ショーや忍者アトラクション、  
撮影セット見学、変身体験など多彩な楽しみが満載。  
大人も子どももワクワクできる、京都らしい魅力あふれる体験施設です。

UZUMASA  
KYOTO VILLAGE

## プラン内容

### ◆ オリジナル時代劇撮影

(入村料、撮影のための一部エリア貸切、衣装レンタル、着付け、殺陣レッスンを  
含みます。ヘアメイクは含まれていません。)

※かつらをご希望の場合は、追加料金が必要です。(要相談)

### ◆ 完成した作品

(本編+メイキング：約 5 分) と、ポスター風画像 (A 版比率) を後日データにて  
お渡しします。

### ◆ 京都での宿泊付き (4名様2室 1泊朝食付き)

※宿泊：京都梅小路花伝抄



<ポスター風画像イメージ>

## おすすめポイント

### ポイント1

出演者に合わせて、  
オリジナルの台本作成が  
可能です。

### ポイント2

経験豊富なスタッフ  
による撮影で  
ホンモノの時代劇が  
出来上がります。

### ポイント3

撮影の後は、  
映画村の観光を  
お楽しみいただけます。  
(営業時間内に限ります。)

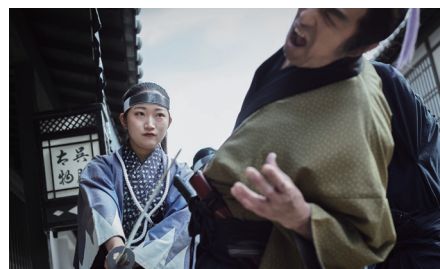
## 当日のスケジュール (例)

体験内容	所要時間
時代劇扮装	約 20 分
殺陣レッスン	約 40 分
時代劇制作	約 180 分

※全体で、約4時間の体験プランです。

※開始時間は、10:00～13:00までのお時間で調整可能です。

※適宜、休憩をご案内いたします。



<撮影風景イメージ>

## 注意事項

- ・お客様都合でのご利用券の再発行やキャンセルはできません。
- ・プランに含まれる上限人数は、4名様までです。5名以上をご希望の場合は、ご予約時にご相談ください。
- ・ご希望日の30日前までにお申込ください。イベントや撮影日はご予約いただけませんので、早めにご相談ください。
- ・キャンセル料は、体験日の3営業日前より発生します。(キャンセル料:100%)
- ・体験日当日までに、お電話やメール、オンラインにて台本内容等についてのお打ち合わせをさせていただきます。
- ・オリジナル台本をご希望の場合は、お打ち合わせ～台本完成に1～2カ月必要です。
- ・撮影動画とポスター風画像データ(A版比率)は、撮影から2週間～1カ月後、データでお渡しします。
- ・身長110cm未満のお客様はご利用いただけません。
- ・事前に誓約書にサインをしていただきます。
- ・天候や都合により、予約日の変更をお願いする場合がございます。
- ・除外日: ゴールデンウィーク、7月～9月、映画村休村日(11月・祝日を除く火曜日)
- ・本商品は、2027年6月30日までご利用いただけるプランです。
- ・掲載内容は変更になる場合がございます。

## 体験施設

### 太秦映画村

- 住所 : 京都府京都市右京区太秦東峰岡町 10
- アクセス : JR「太秦」駅より徒歩 5 分
- 営業時間 : 10:00～21:00
- 休村日 : 11月・祝日を除く火曜日

※予告なしに変わる可能性があります。最新情報は、太秦映画村ホームページでご確認ください。

## 宿泊施設

### 京都 梅小路 花伝抄

- 住所 : 京都府京都市下京区朱雀内畑 41-10
- 利用客室 : ツイン(禁煙・お部屋の風呂はシャワーブースのみ)
- 朝食 : バイキング/食事処
- 定員数 : 2名※3名1室のご利用も可能ですが、お部屋タイプは同じです。
- チェックイン/15:00、チェックアウト/11:00

敷地内駐車場は事前予約制/有料です。(1日1台1,500円(税込))

駐車場はお客様ご自身でお電話にてご予約ください。

高さが3m以上のお車は敷地内へ入場できません。

満車の場合は、近くのコインパーキングのご案内がございます。

※予告なしに変わる可能性があります。最新情報は、京都梅小路花伝抄ホームページでご確認ください。

## お問い合わせ先

### 旅行企画・実施



感動のそばに、いつも。

株式会社JTB 大阪第三事業部  
観光庁長官登録旅行業第64号 一般社団法人日本旅行業協会正会員  
大阪府大阪市北区堂島浜1丁目1-27 大阪堂島浜タワー6階

総合旅行業務取扱管理者:山根 佑典

総合旅行業務取扱管理者とは、お客様の旅行を取り扱う営業所での取引に関する責任者です。

この旅行契約に関してご不明な点があれば、ご遠慮なく上記の総合旅行業務取扱管理者にお尋ねください。

JTBギフト予約センター TEL 0120-919-285

受付時間:月曜～金曜(10:00～17:00)

※土・日・祝日・12/30～1/3を除く



ボンド保証会員  
日本旅行業協会正会員



旅行業公正取引  
協議会 会員



## 宿泊コース 旅行条件書(要約)

### 募集型企画旅行契約

この旅行は株式会社JTB 大阪第三事業部(大阪府大阪市中央区久太郎町2-1-25 JTBビル5階 観光庁長官登録旅行業第64号 以下「当社」という)が企画・実施する旅行であり、この旅行に参加されるお客様は当社と募集型企画旅行契約(以下「旅行契約」という)を締結することになります。また、旅行条件は、下記によるほか、別途お渡しする旅行条件書(全文)、出発前にお渡しする「予約確認書」、当社旅行業約款募集型企画旅行契約の部により、当社約款をご希望の方は当社にご請求ください。

### 旅行のお申し込み及び契約成立時期

(1)「目録(ご利用券)」で旅行をお申し込みされる場合は、商品カタログに記載されている方法により当社(JTBギフト予約センター)にて受け付けいたします。

(2)旅行契約は、当社が契約の締結を承諾し、「目録(ご利用券)」に記載された「登録番号」を当社が受領した時に成立するものとします。

### 旅行代金のお支払い

(1)「目録(ご利用券)」の「登録番号」をもって、旅行代金に充当します。

(2)追加旅行代金が発生する場合は、ご出発前の当社が定める期日までに、別途銀行振込、カード等にてお支払いください。

### 取消料

旅行契約成立後、お客様の都合で契約を解除されるときは、次の金額を取消料として申し受けます。

旅行開始日の前日から起算してさかのぼって	契約解除の日	取消料
旅行開始日の前日から起算してさかのぼって	1. 4日目にあたると6日以前の解除	無料
	2. 3日目にあたると6日以前の解除(3～5日除く)	旅行代金の30%
	3. 旅行開始日の前日の解除	旅行代金の40%
	4. 当日の解除(5日除く)	旅行代金の50%
	5. 旅行開始後の解除又は無連絡・不参加	旅行代金の100%

### 旅行代金に含まれるもの

本カタログに記載した各サービス内容及び消費税。これらの費用は、お客様の都合により一部利用されなくても原則として払い戻しいたしません(カタログに記載のないサービス、交通費等の諸費用及び個人的費用は含まれません)。

### 旅行条件・旅行代金の基準

この旅行条件は2025年6月1日を基準としています。又、旅行代金は2025年6月1日現在の有効な運賃・規則を基準として算出しています。

### 個人情報の取り扱いについて

当社は、旅行申し込みの際に取得した個人情報について、お客様との連絡のために利用させていただくほか、お客様がお申し込みいただいた旅行において運送・宿泊機関等の提供するサービスの手配及びそれらのサービスの受領のために手続に必要な範囲内で利用させていただきます。

### 特別補償

当社は、当社又は当社が手配を代行させた者の故意又は過失の有無にかかわらず、募集型企画旅行約款別紙特別補償規程に基づき、お客様が募集型企画旅行参加中に急激かつ偶然な外来の事故により、その身体、生命又は手荷物上に被った一定の損害について、以下の金額の範囲において、補償金又は見舞金を支払います。

・死亡補償金:150万円 ・入院見舞金:2～20万円

・通院見舞金:1～5万円

・旅行品損害補償金:お客様1名につき15万円を上限とします(但し、補償対象品1個あたり10万円を限度とします)。

### 宿泊プラン

日次	行程
1日目	自宅または各地 ⇒ (交通費はお客様負担) ⇒ 各宿泊施設
2日目	各宿泊施設 ⇒ (交通費はお客様負担) ⇒ 各地または自宅

# 飛鳥Ⅱ

## 移動型クルーズ 3日間



### 飛鳥Ⅱの魅力

飛鳥Ⅱは、日本最大級のクルーズ客船です。  
本プランでは、寄港せずに洋上で過ごす“終日航海日”ならではの、  
ゆったりとした非日常の1日をご体験いただけます。  
朝・昼・夜と多彩に用意されたお食事や軽食、午後のカフェタイムなど、  
気分に合わせてお楽しみいただけるグルメ体験が充実しています。  
クルーズならではのイベントに参加したり、  
開放感あふれる大浴場や露天風呂で心身を癒すひとときもおすすめです。  
夜には豪華なショーやバー、ラウンジでの大人の時間が待っています。  
自由気ままに、思い思いのスタイルで船旅の魅力を存分にご堪能ください。

### 船内の過ごし方（一例）

#### 朝

- 7:30 朝の散歩  
すがすがしい空気の中で、  
朝食前のデッキ散歩やウォーキング

- 8:00 朝食  
焼きたてのオムレツが自慢の洋食ビュッフェ  
と焼き魚や味噌汁、香の物など日本船なら  
ではの和朝食からお好きなものをその日の  
気分でお選びいただけます。



<朝食イメージ>

#### 昼

- 12:00 昼食  
飛鳥Ⅱのランチは、和食を中心とした  
メニューとビュッフェから選べます。  
軽めにとって、カフェでの軽食と合わせて  
楽しむこともおススメです。



<昼食イメージ>



<昼食イメージ>

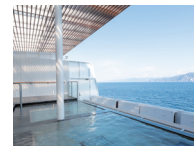
#### 午後

- 14:00 イブニングハイティー  
海を眺めながら、優雅なティータイムを  
お楽しみいただけます。



<イブニングハイティーイメージ>

- 16:30 グランドスパ  
最上階12デッキの展望大浴場には露天風呂  
もごございます。  
空と大海原の絶景と心地よい風と共に  
楽しめるスパタイムは、これまでにない  
至極の癒しを体験いただけます。  
露天風呂は停泊中及び航路上の都合や天候、  
運用上の理由により営業時間が限られます。



<グランドスパ>

## ● 17:30 ディナータイム

本格的なフレンチをはじめ和洋中、旬の味を盛り込んだ多彩なメニューをご用意しております。



<ディナーイメージ> <ディナーイメージ>

## ● 20:00 プロダクションショー

一流ダンサーやシンガーによる飛鳥IIオリジナルプロダクションショーが楽しめるのも、船旅ならではの贅沢です。

## ● 21:00 カジノゲーム

「モンテカルロ」では、本格的なカジノゲームをお楽しみいただけます（有料）。

※飛鳥IIは日本船籍のため、チップ及びコインを現金や記念品に交換することはできません。



<カジノゲーム>

## ● 22:00 パータイム

重厚な雰囲気のあるバーやラウンジでカクテルやウイスキー、ブランデーとともにパータイムをお楽しみください。



<バー>

豊かなプライベートタイムを  
ゆとりのリビングで



<CABIN アスカスイート>

## 対象コース

## 2026年7月～2026年11月出発

※2026年12月以降の対象コースについては、決まり次第このページにてご案内します。

## ◆ 2026年7月1日（水）～3日（金）：小樽発 夏の小樽・金沢クルーズ

※金沢での下船は、専用バスをご用意！下船後、JR 金沢駅付近まで下船バスを運行します。（無料。詳細は、日程表にてご案内いたします。）

## 【スケジュール】

月日	スケジュール	入港	出港
7/1（水）	小樽		17:00
7/2（木）	クルージング	-	-
7/3（金）	金沢	9:00	

【食事】朝2回、昼1回、夕2回

【添乗員】同行しません。船内では係員がご案内します。

※天候その他の事情により航路が変更となる場合がございます。



### ◆ 2026年7月9日(木)～11日(土)：金沢発 夏の金沢・博多クルーズ

※博多での下船は、専用バスをご用意!下船後、JR博多駅付近まで下船バスを運行します。(無料。詳細は、日程表にてご案内いたします。)

#### 【スケジュール】

月日	スケジュール	入港	出港
7/9(木)	金沢		17:00
7/10(金)	クルージング	-	-
7/11(土)	博多	9:00	



【食事】朝2回、昼1回、夕2回

【添乗員】同行しません。船内では係員がご案内します。

※天候その他の事情により航路が変更となる場合がございます。

### ◆ 2026年7月15日(水)～17日(金)：博多発 夏の博多・神戸クルーズ

#### 【スケジュール】

月日	スケジュール	入港	出港
7/15(水)	博多		17:00
7/16(木)	クルージング	-	-
7/17(金)	神戸	9:00	



【食事】朝2回、昼1回、夕2回

【添乗員】同行しません。船内では係員がご案内します。

※天候その他の事情により航路が変更となる場合がございます。

### ◆ 2026年7月20日(月・祝)～22日(水)：神戸発 夏の神戸・横浜クルーズ

#### 【スケジュール】

月日	スケジュール	入港	出港
7/20(月・祝)	神戸		17:00
7/21(火)	クルージング	-	-
7/22(水)	横浜	9:00	



【食事】朝2回、昼1回、夕2回

【添乗員】同行しません。船内では係員がご案内します。

※天候その他の事情により航路が変更となる場合がございます。

### ◆ 2026年9月10日(木)～12日(土)：金沢発 金沢・苫小牧クルーズ

※苫小牧での下船は専用バスをご用意!下船後、JR苫小牧駅付近まで下船バスを運行します。(無料。詳細は、日程表にてご案内いたします。)

#### 【スケジュール】

月日	スケジュール	入港	出港
9/10(木)	金沢		17:00
9/11(金)	クルージング	-	-
9/12(土)	苫小牧	9:00	



【食事】朝2回、昼1回、夕2回

【添乗員】同行しません。船内では係員がご案内します。

※天候その他の事情により航路が変更となる場合がございます。

◆ 2026年9月27日（日）～29日（火）：横浜発 秋の横浜・神戸クルーズ

【スケジュール】

月日	スケジュール	入港	出港
9/27（日）	横浜		17：00
9/28（月）	クルージング	-	-
9/29（火）	神戸	9：00	



【食事】朝2回、昼1回、夕2回

【添乗員】同行しません。船内では係員がご案内します。

※天候その他の事情により航路が変更となる場合がございます。

◆ 2026年9月29日（火）～10月1日（木）：神戸発 秋の神戸・博多クルーズ

※博多での下船は専用バスをご用意！下船後、JR博多駅付近まで下船バスを運行します。（無料。詳細は、日程表にてご案内いたします。）

【スケジュール】

月日	スケジュール	入港	出港
9/29（火）	神戸		17：00
9/30（水）	クルージング	-	-
10/1（木）	博多	9：00	



【食事】朝2回、昼1回、夕2回

【添乗員】同行しません。船内では係員がご案内します。

※天候その他の事情により航路が変更となる場合がございます。

◆ 2026年10月5日（月）～10月7日（水）：博多発 秋の博多・大阪クルーズ

【スケジュール】

月日	スケジュール	入港	出港
10/5（月）	博多		17：00
10/6（火）	クルージング	-	-
10/7（水）	大阪	9：00	



【食事】朝2回、昼1回、夕2回

【添乗員】同行しません。船内では係員がご案内します。

※天候その他の事情により航路が変更となる場合がございます。

◆ 2026年11月11日（水）～11月13日（金）：博多発 秋の博多・名古屋クルーズ

【スケジュール】

月日	スケジュール	入港	出港
11/11（水）	博多		17：00
11/12（木）	クルージング	-	-
11/13（金）	名古屋	9：00	



【食事】朝2回、昼1回、夕2回

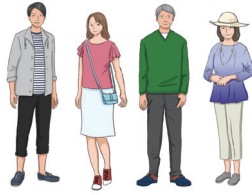
【添乗員】同行しません。船内では係員がご案内します。

※天候その他の事情により航路が変更となる場合がございます。

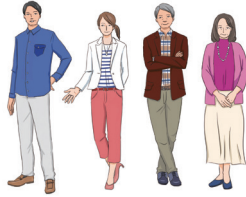
## 注意事項

### 【船内での服装について】

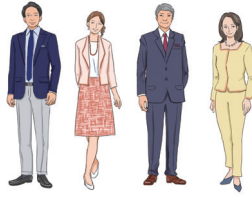
ドレスコードはクルーズの楽しみのひとつです。シーンに合わせた服装で気分も華やかにナイトタイムをお過ごしください。  
・日中：カジュアルな服装でお過ごしいただけます。



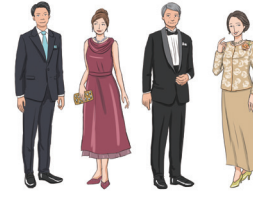
・夕方（17時頃）以降：カジュアル、インフォーマル、フォーマルの3つのドレスコードに分かれます。その日のドレスコードは、日程表と船内新聞「アスカデイリー」にてご案内します。  
※夕方（17時頃）以降のドレスコードの目安



<カジュアル>



<インフォーマル>



<フォーマル>

### 【安全への対策】

天候によっては航路およびスケジュールが変更となる場合がございます。「飛鳥Ⅱ」では、お客様の安全のために避難経路・救命胴衣の着用方法等をご説明している「飛鳥Ⅱ避難安全ビデオ」を放映しています。また、お客様の避難訓練も実施いたします。  
※避難訓練は、ワンナイトクルーズなどクルーズの日程によっては実施しない場合がございます。

### 【乗り物酔いや体の具合が悪くなった場合】

「飛鳥Ⅱ」は横揺れ減揺装置（フィン・スタビライザー）などにより揺れが抑えられるように設計されておりますが、天候によっては揺れを感じることもございます。乗り物酔いに備えてご自身の体質に合った酔い止めをご用意ください。船内で酔い止め薬を処方する場合は、船医による診察が必要です（有料）。体調が優れない場合はレセプションにご連絡ください。  
※診療室では社会保険や国民健康保険の保険診療は受診できません。  
※おかゆのルームサービス（無料）もございますのでお気軽にお申し付けください。

### 【感染症に関する対策について】

・基礎疾患をお持ちのお客様、酸素ボンベをご利用のお客様はクルーズ旅行ご参加にあたり、かかりつけの医師や医療機関にご相談いただくことをおすすめいたします。  
・乗船中のマスク着用はお客様にてご判断をお願いいたします。乗組員はマスクを着用し業務を行う場合がございます。  
・感染症対策として石鹸での手洗いにご協力をお願いいたします。  
・乗船後、諸症状があるお客様には、船医の判断により診療室の受診や検査を受けていただく場合があります（いずれも自費診療）。  
・乗船中に新型コロナウイルス、インフルエンザ、ノロウイルス等の感染症の諸症状が発生した場合、船医の判断により該当のお客様は原則隔離とさせていただきます。症状が治まり、船医が回復したと認めるまでは客室にてお過ごしいただきます。この場合の旅行代金の払い戻しはございません。

### 【陸上との通信・連絡について】

・Wi-Fiサービス・インターネット接続サービス：船内施設（一部除く）に加え全客室でWi-Fiサービス・インターネット接続サービスをご利用いただけます。  
「飛鳥Ⅱ」はスペースX社が開発した衛星通信サービス Starlink（スターリンク）を導入し、快適なインターネット環境をご提供いたします（客室タイプにより1日に無料でご利用いただける接続可能回数が異なります）。  
※船上では通信状況によって制限が発生する場合がございます。  
・電話：客室に備え付けの電話から直接ダイヤル通話ができます（有料）。  
・携帯電話：沿岸航行中、通話可能な海域もございます。オープンデッキおよびご自身の客室にてご使用ください。

### 【船内で有料となるもの】

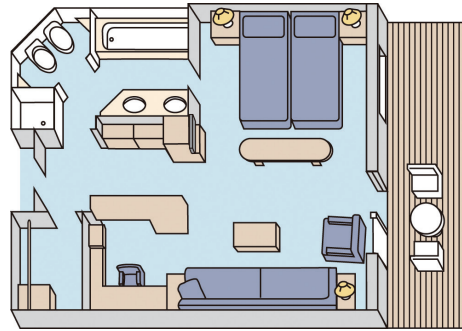
船内での基本的なお食事や軽食、お部屋にあるお飲物は旅行代金に含まれています。ルームサービスやクリーニング、通信費などお客様が個人的にご利用になるもののほか、アルコール飲料、「海彦」でのお食事などが有料（別料金）となります。なお、「飛鳥Ⅱ」ではチップは必要ありません。

### 【その他のご案内】

- モンテカルロ（カジノコーナー / 別料金）…「飛鳥Ⅱ」は日本船籍につき、チップおよびコインを現金や記念品に交換することはできません。
- グラندスパ…7歳以上の方は混浴できません。また、露天風呂は停泊中および航路上の都合や天候、運用上等の理由により営業時間が限られます。
- 客室内はバルコニーを含め全面禁煙です。
- 年少者のお客様へ…船内各施設のご利用に際して、午後10時以降18歳未満の方は保護者と一緒にご利用ください。なお次の施設・時間帯は保護者同伴であってもご利用いただけません。  
CABIN アスカスイート
- ・マリナーズクラブ…大人の雰囲気的大事にするために、バー営業時間中は13歳未満の方は入場をご遠慮ください。
- ・モンテカルロ（カジノコーナー）…18歳未満の方はゲームに参加できません。
- ・フィットネスセンター…安全のため16歳未満の方は入場をご遠慮ください。
- ・スモークラウンジ…20歳未満の方は入場できません。

## 【CABIN アスカスイート】

豊かなプライベートタイムをゆとりのリビングで



<バルコニー付/45.8㎡>

●リビングエリア ●プライベートバルコニー●ツインベッド ●バスタブ（ジェットバス付）●シャワーブース ●シャワー付トイレ●ウォークインクローゼット ●テレビ●冷蔵庫 ●お水 ●金庫 ●双眼鏡●ドライヤー ●バスアメニティ●バスローブ ●加湿器  
※備え付けのソファベッドにより、3名様でご利用いただけます。

### 【全客室共通のサービス】

●ルームサービス（客室タイプにより有料） ●テレビ：日本の沿岸では衛星放送、海外クルーズではNHKワールド、ワールドプレミアム（NHK海外向け番組）をご覧いただけます。地上波デジタル放送はご覧いただけません。 ●ビデオオンデマンドサービス ●冷蔵庫：冷蔵庫内のお飲物は、1日1回補充します（お水はデスクの上にご準備しています）。ご自由にお飲みください。 ●電気製品：国内で使用できるものを客室内のコンセントでご使用いただけます（客室でのアイロン、電気コンロなど熱源機器のご使用はご遠慮ください）。 ●洗濯：セルフサービスのランドリールームをご自由にお使いいただけます。また、2泊以上のクルーズでは、有料でドライクリーニングやプレスも承ります。

○面積にはバルコニーが含まれます。○サービス内容および船内施設・客室は2025年10月現在のものです、今後変更・廃止となる場合がございます。○救命ボートや救命いかだ、乗下船用タラップなど客船固有の設備のために、Kステートおよび一部客室では眺望がさまざまに異なります。○客室内はバルコニーを含め全面禁煙です。喫煙されるお客様は船内指定の喫煙スペースをご利用ください。○3名様でご利用時のソファベッドのサイズは小型となります。○海象/気象によりきしみ音が発生する場合がございます。

### 【イブニングハイティー】

海を眺めながら、優雅なティータイムを楽しめる「イブニングハイティー」。  
飛鳥IIならではの洗練されたスイーツやセイボリーを、シャンパンや紅茶とともにゆったりと味わえる特別なひとときです。  
日中の余韻と、夜の華やぎが交差する時間帯にふさわしい、心ほどける上質の時間をお過ごしください。  
1日6セットのイブニングハイティーは通常、乗船後の受付のみですが今回は特別に事前予約いたします。  
ご利用いただける日時等は、ご予約確定後、ご案内いたします。



<イブニングハイティー イメージ>

【My ASUKA CLUB会員へのご登録をお願いします】



#### ●My ASUKA CLUBとは

- ・飛鳥クルーズを極める会員クラブです。
- ・入会金、年会費は無料です。
- ・会員割引旅行代金にてお申込いただけるほか、お得な特典や情報が盛りだくさんあります。
- ・2歳以上の方ならどなたでもご入会いただけます。
- ・今回のプランのご利用に際しては、ご入会必須です。

#### 【乗船条件について、スケジュールその他のご案内】

- 本プランに含まれるもの、客室希望について
- ・本プランは、大人2名様プランです。
- ・お子様はご参加いただけますが、子供代金の設定はございません。  
(2歳未満の乳幼児は無料でご参加いただけますが、大人1名様に対して乳幼児1名様までです。)
- ・1名様でのご参加は可能ですが、差額のご返金はございません。
- ・追加代金をお支払いいただくことで3名様でのご参加が可能です。  
(備え付けのソファベッドの使用となります。) 詳しくは、JTBコンシェルジュにお尋ねください。

#### ●乗船条件について

- ・6ヵ月未満の乳児はご乗船いただけません。
- ・15歳未満の方は、保護者の同行（同室）が条件となります。乳幼児（6歳までの未就学児）のお子様は、お申し込み時に運航会社指定の承諾書の提出が必要となります。
- ・15歳以上18歳未満の方は単独でもご乗船いただけますが、お申し込み時に保護者の同意書の提出が必要です。
- ・医療器具をお持ち込みされる場合はお申し込み時にお申し出ください。  
診断書および承諾書を提出いただく場合があります。
- ・妊娠中の方はお申し込み時またはお早目にお申し出ください。  
運航会社指定の診断書および承諾書を提出いただきます。
- ・車いすなどの器具をご利用になっている方や心身に障がいのある方、身体障がい者補助犬（盲導犬、聴導犬、介助犬）をお連れの方はお申し込み時にお申し出ください。
- ・電動車いすをご利用の場合、前項のほか使用上の制限事項についての承諾書の提出が必要となります。なお、電動カートはご使用になれません。
- ・体質上（アレルギー）の理由で食べ物に制限をお持ちのお客様は、ご乗船後に「お食事に関するご相談窓口」にて承ります。  
ご乗船前に「船内での食事対応について」の書面をお渡しいたしますので、お申し込みの際には都度旅行会社にお申し出ください。
- ・ご乗船に際して必要なデータの正確を期するため、過去の乗船時のデータと異なる申告について取扱旅行会社へ照会させていただく場合があります。

#### ●スケジュール・その他のご案内

- ・ご利用券の再発行やキャンセルはできかねます。
- ・天候による運航中止やスケジュール変更をはじめとした運航会社の旅客運送約款内「運航の中止・変更等」の規定による措置に伴う交通費や宿泊費、宅配便等の費用はお客様負担となります。
- ・写真は全てイメージです。
- ・アスカスイートの確約は、ご出発日の1カ月前までのお申し込みに限ります。（各日程1室）
- ・1カ月を切ってお申し込みは、JTBコンシェルジュにご相談ください。
- ・ゲストエンターテイナー等の撮影は原則としてご遠慮いただいております。
- ・テレビ・雑誌等の取材関係者が予告なく乗船する場合がございます。
- ・出発間際の運航中止やスケジュール変更について、申込書に記載の携帯電話へショートメッセージでご連絡する場合がございます。  
お申し込みの際は可能な限り携帯電話番号のご記入をお願いいたします。
- ・帰着港最寄りの主要交通機関から出発港最寄りの主要交通機関の交通費が含まれます。  
※当社規定に基づきます。
- ・座席等の手配はクルーズのご予約時にJTBコンシェルジュにお申し出ください。  
（ご自宅からご出発地までの往路交通費はお客様のご負担・お手配となります。）
- ・掲載内容は変更になる場合がございます。

### 【旅行条件書（要約）】

#### ●募集型企画旅行契約

この旅行は株式会社JTB大阪第三事業部（大阪府大阪市北区堂島浜1-1-27 観光庁長官登録旅行業第 64号。以下「当社」といいます。）が企画・実施する旅行であり、この旅行に参加されるお客様は当社と募集型企画旅行契約を締結することになります。又、契約の内容・条件は、募集広告（パンフレット等）の各コースごとに記載されている条件のほか、下記条件、出発前にお渡しする最終日程表と称する確定書面及び当社の募集型企画旅行約款によります。

#### ●旅行のお申し込み及び契約成立時期

- ・商品カタログに記載されている方法により当社（JTBギフト予約センター）にて受け付けいたします。
- ・旅行契約は、当社が契約の締結を承諾し、「目録（ご利用券）」に記載された「登録番号」を当社が受領した時に成立するものとします。

#### ●旅行代金に含まれるもの

- ・旅行日程表に明示されたクルーズ代金（クルーズ期間中の船内における全食事を含む。（ただし寿司“海彦”は別料金）
- ・旅行日程表に明示された利用交通機関の運賃・料金、バス料金
- ・団体行動中のチップ [注] 上記諸費用は、お客様のご都合により、一部利用されなくても払い戻しはいたしません。
- ・復路主要交通機関交通費（普通席又はエコノミークラス）※当社規定に基づきます。

#### ●旅行代金に含まれないもの（前項の他は旅行代金の中に含まれていません。その一部を例示します）

- ・超過手荷物料金（規定の重量、容積、個数を超える分について）
- ・アルコール等飲料の代金、クリーニング、電報・電話料、その他追加飲食等個人的性質の諸費用およびそれに伴う税・サービス料
- ・傷害、疾病に関する治療費、渡航手続費用（旅券用印紙代、査証料、予防接種料金、傷害・疾病保険料及び渡航手続取扱料金）
- ・ご自宅と発着港間の往路交通費、主要交通機関を除く復路交通費、宿泊費
- ・希望者のみ参加される寄港地観光ツアーの旅行代金

#### ●お申し込み条件

- ・18歳未満の方は保護者の同意が必要です。15歳未満の方は保護者の同行（同室）を条件とします。
- ・健康を害している方、車いすなどの器具をご利用になっている方や心身に障がいのある方、食物アレルギー・動物アレルギーのある方、妊娠中の方、妊娠の可能性のある方、身体障がい者補助犬（盲導犬、聴導犬、介助犬）をお連れの方、そのほか特別の配慮を必要とする方は、お申し込みの際に、参加にあたり特別な配慮が必要となる旨をお申し出ください。旅行契約成立後にこれらの状態になった場合も直ちにお申し出ください。改めて当社からご案内申し上げますので、旅行中に必要となる措置の内容を具体的にお申し出ください。
- ・前項のお申し出を受けた場合、当社は、可能かつ合理的な範囲内でこれに応じます。  
この際、お客様の状況及び必要とされる措置についてお伺いし、または書面でそれらをお申し出いただくことがあります。
- ・当社は、旅行の安全かつ円滑な実施のために介助者または同伴者の同行、医師の診断書の提出、コースの一部について内容を変更すること等を条件とする場合があります。また、お客様からお申し出いただいた措置を手配することができない場合は旅行契約のお申し込みをお断りし、または旅行契約の解除をさせていただくことがあります。なお、お客様からのお申し出に基づき、当社がお客様ののために講じた特別な措置に要する費用は原則としてお客様のご負担とします。

#### ●確定書面（最終日程表）

- ・確定された最終日程表は旅行開始日の前日（旅行開始日の前日から起算してさかのぼって7日目に当たる日以降に申し込みされた場合は旅行開始日）までに交付します。

#### ●旅行契約内容の変更

- ・当社は、天災地変、戦乱、暴動、運送・宿泊機関等の旅行サービス提供の中止、官公署の命令、当初の運行計画によらない運送サービスの提供等の当社が関与しえない事由が生じた場合、契約内容を変更することがあります。

#### ●旅程保証

- ・当社は別途お渡しする契約書面に重要な変更が生じた場合は、規定の変更補償金を支払います。  
ただし、次の場合は変更補償金は支払いません。天災 地変、戦乱、暴動、官公署の命令、運送・宿泊機関等の旅行サービス提供の中止、当初の運行計画によらない運送サービスの提供、旅行参加者の生命又は身体の安全確保のため必要な措置。なお、変更補償金は旅行者1名に対し、1募集型企画旅行につき旅行代金の15%を限度とします。また、変更補償金が千円未満であるときは、変更補償金は支払いません。

●取消料（お客様による旅行契約の解除）

- ・お客様はいつでも下記の取消料を支払って旅行契約を解除することができます。
- ・当社の責任とならないローン・渡航手続等の事由によるお取消の場合も、下記の取消料をいただきます。
- ・ただし次の場合は取消料はいただきません。旅行内容の重要な変更、旅行代金の増額、旅行開始後お客様の責以外で旅行サービスを受領できなくなったとき等。
- ・国内クルーズ

取消日		取消料
旅行開始日の前日から 起算してさかのぼって	21日前まで	無料
	20日前から8日前まで	旅行代金の20%
	7日前から2日前まで	旅行代金の30%
旅行開始の前日		旅行代金の40%
旅行開始の当日（旅行開始後を除く）		旅行代金の50%
旅行開始後又は無連絡不参加		旅行代金の100%

●当社による旅行契約の解除

- ・次の場合、当社は契約を解除することがあります。代金不払い、申し込み条件の不適合、病気、団体行動への支障、天災地変、戦乱などの理由により旅行の円滑な実施が不可能なとき等。

●お客様の交替

- ・上記取消料が発生する日以降旅行開始前迄にお申し出いただき、当社が承諾した場合、お一人様につき12,000円の手数料をお支払いいただくことにより、別の方へ交替することができますが、1室ご利用のお客様全員が交替する場合は、キャンセル扱いとなります。なお、旅行開始後の乗船者の途中交替はできません。

●当社の責任

- ・当社は当社又は手配代行者がお客様に損害を与えたときは損害を賠償いたします。お荷物に関する賠償限度額はお一人様15万円（故意又は重過失がある場合を除く）といたします。

●お客様の責任

- ・当社はお客様の故意または過失、法令もしくは、公序良俗に反する行為により当社が損害を被ったときは、お客様から損害の賠償を申し受けます。
- ・お客様は、当社から提供される情報を活用し、お客様の権利・義務その他募集型企画旅行契約の内容について理解するように努めなければなりません。
- ・お客様は、旅行開始後に、契約書面に記載された旅行サービスについて、記載内容と異なるものと認識したときは、旅行地において速やかに当社、当社の手配代行者又は旅行サービス提供者にその旨を申し出なければなりません。

●特別補償

- ・当社は責任の有無にかかわらず、お客様が、当旅行参加中に、急激かつ偶然な外来の事故により生命、身体、又は手荷物に被った一定の損害について補償金および見舞金を支払います。

	国内クルーズ
死亡補償金	1,500万円
入院見舞金	2万円～20万円
通院見舞金	1万円～5万円
	通院3日以上
携行品損害賠償	お客様1名様につき3千円～15万円 ※1 ※2

※1 補償対象品1個あたり10万円を限度とします。

※2 損害額がお客様1名様について1回の事故につき3千円を超えない場合は、当社は損害補償金を支払いません。

●旅行条件・旅行代金の基準日：2025年10月1日

●最小催行人員：各コース200名

●個人情報の取扱いについて

- ・当社及び販売店は、旅行申込の際に提出された申込書等に記載された個人情報について、お客様との間の連絡のために利用させていただくほか、お客様がお申し込みいただいた旅行において運送・宿泊機関等の提供するサービスの手配及びそれらのサービスの受領のための手続きに必要な範囲内で利用させていただきます。このほか、当社及び販売店では、①当社及び当社と提携する企業の商品やサービス、キャンペーンのご案内 ②旅行参加後のご意見やご感想のご提供のお願い ③アンケートのお願い ④特典サービスの提供 ⑤統計資料の作成にお客様の個人情報を利用させていただくことがあります。

●添乗員

- ・添乗員は同行いたしません。船内では係員がお世話いたします。

●国内旅行保険加入のおすすめ

- ・安心してご旅行をしていただくため、お客様ご自身で保険をかけられますよう、おすすめいたします。ご希望のお客様には、保険加入手続のご便宜をおはかりします。

※ダイジェスト版につき旅行条件等の詳細につきましては、旅行条件書をご覧ください。

# お問い合わせ先

## 旅行企画・実施



感動のそばに、いつも。

株式会社JTB 大阪第三事業部  
観光庁長官登録旅行業第64号 一般社団法人日本旅行業協会正会員  
大阪府大阪市北区堂島浜1丁目1-27 大阪堂島浜タワー6階

総合旅行業務取扱管理者:山根 佑典

総合旅行業務取扱管理者とは、お客様の旅行を取り扱う営業所での取引に関する責任者です。

この旅行契約に関してご不明な点があれば、ご遠慮なく上記の総合旅行業務取扱管理者にお尋ねください。

**JTBギフト予約センター TEL 0120-919-285**

**受付時間:月曜～金曜(10:00～17:00)**

※土・日・祝日・12/30～1/3を除く



**ボンド保証会員**  
日本旅行業協会正会員

**旅行業公正取引協議会 会員**



## 宿泊コース 旅行条件書(要約)

### 募集型企画旅行契約

この旅行は株式会社JTB 大阪第三事業部(大阪府大阪市中央区久太郎町2-1-25 JTBビル5階 観光庁長官登録旅行業第64号 以下「当社」という)が企画・実施する旅行であり、この旅行に参加されるお客様は当社と募集型企画旅行契約(以下「旅行契約」という)を締結することになります。また、旅行条件は、下記によるほか、別途お渡しする旅行条件書(全文)、出発前にお渡しする「予約確認書」当社旅行業務募集型企画旅行契約の部により、当社約款をご希望の方は当社にご請求ください。

### 旅行のお申し込み及び契約成立時期

- (1)「目録(ご利用券)」で旅行をお申し込みされる場合は、商品カタログに記載されている方法により当社(JTBギフト予約センター)にて受け付けいたします。
- (2)旅行契約は、当社が契約の締結を承諾し、「目録(ご利用券)」に記載された「登録番号」を当社が受領した時に成立するものとします。

### 旅行代金のお支払い

- (1)「目録(ご利用券)」の「登録番号」をもって、旅行代金に充当します。
- (2)追加旅行代金が発生する場合は、ご出発前の当社が定める期日までに、別途銀行振込、カード等にてお支払いください。

### 取消料

旅行契約成立後、お客様の都合で契約を解除されるときは、次の金額を取消料として申し受けます。

旅行開始日の前日から起算してきのばって	契約解除の日	取消料
1. 4日目にあたる日以前の解除	2. 3日目にあたる日以降の解除(3～5を除く)	無料
		旅行代金の30%
3. 旅行開始日の前日の解除		旅行代金の40%
4. 当日の解除(5を除く)		旅行代金の50%
5. 旅行開始後の解除又は無連絡・不参加		旅行代金の100%

### 旅行代金に含まれるもの

本カタログに記載した各サービス内容及び消費税。これらの費用は、お客様の都合により一部利用されなくても原則として払い戻しいたしません(カタログに記載のないサービス、交通費等の諸費用及び個人的費用は含みません)。

### 旅行条件・旅行代金の基準

この旅行条件は2025年6月1日を基準としています。又、旅行代金は2025年6月1日現在の有効な運賃・規則を基準として算出しています。

### 個人情報の取り扱いについて

当社は、旅行申し込みの際に取得した個人情報について、お客様との間の連絡のために利用させていただくほか、お客様がお申し込みいただいた旅行において運送・宿泊機関等の提供するサービスの手配及びそれらのサービスの受領のために手続に必要な範囲内で利用させていただきます。

### 特別補償

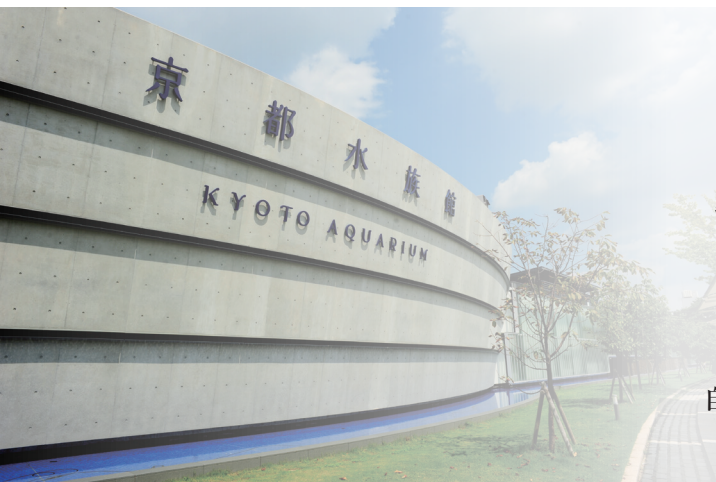
当社は、当社又は当社が手配を代行させた者の故意又は過失の有無にかかわらず、募集型企画旅行約款別紙特別補償規程に基づき、お客様が募集型企画旅行参加中に急激かつ偶然な外来の事故により、その身体、生命又は手荷物上に被った一定の損害について、以下の金額の範囲において、補償金又は見舞金を支払います。

- ・死亡補償金:1500万円
- ・入院見舞金:2～20万円
- ・通院見舞金:1～5万円
- ・携行品損害補償金:お客様1名につき15万円を上限とします(但し、補償対象品1個あたり10万円を限度とします)。

### 宿泊プラン

日次	行程
1日目	自宅または各地 ⇒ (交通費はお客様負担) ⇒ 各宿泊施設
2日目	各宿泊施設 ⇒ (交通費はお客様負担) ⇒ 各地または自宅

# 夜の京都水族館 貸切プラン



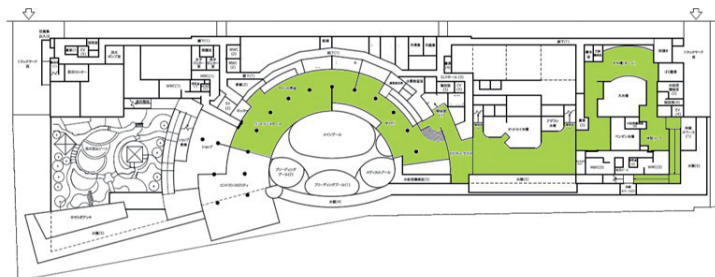
## 京都水族館

京都水族館は、  
特別天然記念物オオサンショウウオの迫力ある展示や、  
約 50 羽のケーブペンギンなど、  
多彩ないきものの魅力を間近で体感できます。  
京都の川や海を再現した展示も充実し、  
自然とのつながりを深く感じられる魅力的な水族館です。

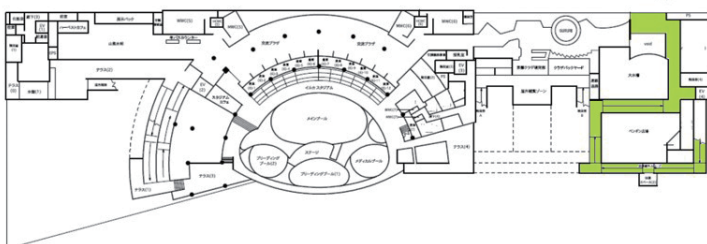
## プラン内容

- ◆ 1名～1,000名まで利用可能です。
- ◆ 貸切時間：閉館 30 分後～ 90 分間  
※閉館時間は、時期によって異なります。  
詳しくは公式 HP (<https://www.kyoto-aquarium.com/>)  
ご確認ください、JTB コンシェルジュにお尋ねください。
- ◆ 貸切エリア：大水槽 2 階まで  
※対象範囲は下記館内図の色付きエリアをご確認ください。

<1 階>



<2 階>



JTBコンシェルジュにご相談ください。(追加料金要)

### 食事パーティー

立食で最大 100 名、着席で最大 50 名のお食事パーティーができます。



<パーティー利用イメージ>

### 記念式典

大水槽の前で、思い出に残るセレモニーが開催できます。

### 結婚式

あなただけの結婚式が演出できます。



<ウェディング利用イメージ>

### プロポーズ

サプライズにピッタリ!

### 写真撮影会

プロのカメラマン手配も可能です。

様々なサプライズ演出もお手伝いいたします。

※内容により、ご利用いただける人数が異なります。

### 注意事項

- ・本プランの利用は、2027年6月30日までです。
- ・お客様都合でのご利用券の再発行やキャンセルはできかねます。
- ・休館日はご利用いただけません。
- ・パーティーやサプライズ企画等でご利用ご希望の場合、お打ち合わせに1~2カ月必要な場合があります。
- ・掲載内容は変更になる場合がございます。
- ・取消料は以下の通りです。

体験日の前日から起算	取消料
60日前まで	無料
59日前~31日前	50%
30日前~15日前	80%
14日前~当日	100%

### 体験施設

#### 京都水族館

- 住所 : 京都府京都市下京区観喜寺町 35-1 (梅小路公園内)
- アクセス : JR「梅小路京都西」駅から徒歩7分
- 営業時間 : 10:00 ~ 18:00 (季節により変動あり)
- 休館日 : なし (年中無休)

水族館のメンテナンスやイベント等により、ご入場ができない場合があります。

### 宿泊施設

#### 京都 梅小路 花伝抄

- 住所 : 京都府京都市下京区朱雀内畑 41-10
- 利用客室 : ツイン (禁煙・お部屋のお風呂はシャワーブースのみ)
- 朝食 : バイキング / 食事処
- 定員数 : 2名※3名1室のご利用も可能ですが、お部屋タイプは同じです。
- チェックイン / 15:00、チェックアウト / 11:00

敷地内駐車場は事前予約制 / 有料です。(1日1台1,500円(税込))  
 駐車場はお客様ご自身でお電話にてご予約ください。  
 高さが3m以上のお車は敷地内へ入場できません。  
 満車の場合は、近くのコインパーキングのご案内がございます。

※予告なしに変わる可能性があります。最新情報は、京都梅小路花伝抄ホームページでご確認ください。

# お問い合わせ先

## 旅行企画・実施



感動のそばに、いつも。

株式会社JTB 大阪第三事業部  
観光庁長官登録旅行業第64号 一般社団法人日本旅行業協会正会員  
大阪府大阪市北区堂島浜1丁目1-27 大阪堂島浜タワー6階

総合旅行業務取扱管理者:山根 佑典

総合旅行業務取扱管理者とは、お客様の旅行を取り扱う営業所での取引に関する責任者です。

この旅行契約に関してご不明な点があれば、ご遠慮なく上記の総合旅行業務取扱管理者にお尋ねください。

**JTBギフト予約センター TEL 0120-919-285**

**受付時間:月曜～金曜(10:00～17:00)**

※土・日・祝日・12/30～1/3を除く



**ボンド保証会員**  
日本旅行業協会正会員



旅行業公正取引  
協議会 会員



## 宿泊コース 旅行条件書(要約)

### 募集型企画旅行契約

この旅行は株式会社JTB 大阪第三事業部(大阪府大阪市中央区久太郎町2-1-25 JTBビル5階 観光庁長官登録旅行業第64号 以下「当社」という)が企画・実施する旅行であり、この旅行に参加されるお客様は当社と募集型企画旅行契約(以下「旅行契約」という)を締結することになります。また、旅行条件は、下記によるほか、別途お渡しする旅行条件書(全文)、出発前にお渡しする「予約確認書」当社旅行業務取扱募集型企画旅行契約の部により、当社約款をご希望の方は当社にご請求ください。

### 旅行のお申し込み及び契約成立時期

- (1)「目録(ご利用券)」で旅行をお申し込みされる場合は、商品カタログに記載されている方法により当社(JTBギフト予約センター)にて受け付けいたします。
- (2)旅行契約は、当社が契約の締結を承諾し、「目録(ご利用券)」に記載された「登録番号」を当社が受領した時に成立するものとします。

### 旅行代金のお支払い

- (1)「目録(ご利用券)」の「登録番号」をもって、旅行代金に充当します。
- (2)追加旅行代金が発生する場合は、ご出発前の当社が定める期日までに、別途銀行振込、カード等にてお支払いください。

### 取消料

旅行契約成立後、お客様の都合で契約を解除されるときは、次の金額を取消料として申し受けます。

旅行開始日の前日から起算してきのぼって	契約解除の日	取消料
1. 4日目にあたる日以前の解除	2. 3日目にあたる日以降の解除(3～5を除く)	無料
		旅行代金の30%
3. 旅行開始日の前日の解除		旅行代金の40%
4. 当日の解除(5を除く)		旅行代金の50%
5. 旅行開始後の解除又は無連絡・不参加		旅行代金の100%

### 旅行代金に含まれるもの

本カタログに記載した各サービス内容及び消費税。これらの費用は、お客様の都合により一部利用されなくても原則として払い戻しいたしません(カタログに記載のないサービス、交通費等の諸費用及び個人的費用は含みません)。

### 旅行条件・旅行代金の基準

この旅行条件は2025年6月1日を基準としています。又、旅行代金は2025年6月1日現在の有効な運賃・規則を基準として算出しています。

### 個人情報の取り扱いについて

当社は、旅行申し込みの際に取得した個人情報について、お客様との間の連絡のために利用させていただくほか、お客様がお申し込みいただいた旅行において運送・宿泊機関等の提供するサービスの手配及びそれらのサービスの受領のために手続に必要な範囲内で利用させていただきます。

### 特別補償

当社は、当社又は当社が手配を代行させた者の故意又は過失の有無にかかわらず、募集型企画旅行約款別紙特別補償規程に基づき、お客様が募集型企画旅行参加中に急激かつ偶然な外来の事故により、その身体、生命又は手荷物上に被った一定の損害について、以下の金額の範囲において、補償金又は見舞金を支払います。

- ・死亡補償金:1500万円
- ・入院見舞金:2～20万円
- ・通院見舞金:1～5万円
- ・携行品損害補償金:お客様1名につき15万円を上限とします(但し、補償対象品1個あたり10万円を限度とします)。

### 宿泊プラン

日次	行程
1日目	自宅または各地 ⇒ (交通費はお客様負担) ⇒ 各宿泊施設
2日目	各宿泊施設 ⇒ (交通費はお客様負担) ⇒ 各地または自宅

# 大切な人に 感動体験を贈る



大切な人に感動体験を贈る

JTBの感動体験サービス

## “してね”とは?

宿泊・食事・エステ・日帰り体験等 1,300 を超えるプランからお好きな感動体験をお選びいただけます。  
自分で使うもよし、誰かにプレゼントすることもできます! 121 万円分(税込)の感動体験をお得にお楽しみください。

### 人気の体験プラン

宿泊



北海道 / 定山溪温泉  
全室天然温泉風呂付きの湯宿

北海道 / 定山溪 ゆらく草庵(共立リゾート) / ペア1泊2食付  
55,880 円 (税込)

宿泊



神奈川 / 箱根強羅温泉  
部屋には和の安らぎと檜の露天風呂

神奈川 / 季の湯 雪月花 (共立リゾート) / ペア1泊2食付  
55,880 円 (税込)

宿泊



栃木 / グランドホテル  
静かな高台に佇む日本庭園の宿

栃木 / 鬼怒川グランドホテル夢の季 / ペア1泊2食付  
55,880 円 (税込)

宿泊



三重 / ホテルヴィゾン / ペア1泊2食付  
55,880 円 (税込)

食事



大阪 / フランス料理  
遊び心あふれる、料理と演出

大阪 / Oh.lala... (W 大阪) / 2名様ランチプラン《フランス料理》  
11,880 円 (税込)

食事



東京 / THE DINING シノワ唐紅花 & 鉄板フレンチ蒔絵 浅草ビューホテル / ペアランチ  
11,880 円 (税込)

食事



京都 / LE UN 鮎鶴京都鴨川リゾート / 2名様ランチプラン  
11,880 円 (税込)

食事



東京 / THE LOUNGE (浅草ビューホテル) / ペアランチ  
6,380 円 (税込)

### プランご利用の流れ

1

会員登録のご案内をお送りさせていただきます。

2

会員登録完了後にポイント付与を行い、ご案内させていただきます。

3

ご利用ページ内にてマイページにログインし、すぐにご利用いただけます。

# ご利用方法について

## ご自身でご利用の場合

**STEP 1** 「してね」公式サイトへアクセスし、専用ログインアカウントでプランを選びカートへ追加

<https://jtb-gift.com/>



**STEP 2** 送付先住所の入力を行う。

**STEP 3** 決済画面にて「ポイントの利用」を確認しお支払い完了

## ギフトとして贈る場合

**STEP 1** 「してね」公式サイトへアクセスし、専用ログインアカウントでプランを選びカートへ追加

<https://jtb-gift.com/>



**STEP 2** お贈り相手へのメッセージを入力しレジ進む。送付先住所の入力を行う。

**STEP 3** 決済画面にて「ポイントの利用」を確認しお支払い完了

**STEP 4** 注文完了後に郵送にて目録券をお贈りいたします。到着後に下記の手順にて予約等を行う。

## ご予約手順

### 宿泊体験の場合

まずは、本人登録から

**STEP 1** 目録表面記載のQRコードまたはURLからお申込みサイトへアクセス



**STEP 2** 本人登録(初期登録)  
初めてのお客様から本人登録を実施



**STEP 3** お客様の情報を登録



**STEP 4** 仮登録メールが届いたあと、メールに記載のURLをクリックして本人登録が完了。



※ドメイン設定をされている場合、jtb.comからのメールを受信可能にしてください。

次にご希望の日程を決めてお申込み

**STEP 1** **本登録済みのお客様** からログイン  
ログインID(12桁)と、ご登録いただいたパスワードを入力し、マイページへお進みください。



**STEP 2** 宿泊施設をご確認いただき、ご希望の宿泊日にてお申込み。  
※できるだけ第3希望までご入力ください。



**STEP 3** お申込み受付完了  
※この時点では予約完了ではありません。



**STEP 4** JTBより手配結果メールが届きます(3営業日以内)。  
※当日チェックインの際、画面をご提示ください。



### 食事・日帰り体験の場合

まずは、本人登録から

**STEP 1** メッセージカードと同封される目録を確認し、施設へ予約or直接来店



**STEP 2** 目録を持参し、入店時に提出



プラン内容からのアレンジをご希望の場合は、お電話でもご予約を承ります。  
※一部、予約不要でご利用いただける施設もございます。

注文サイトは基本的に「ベア」になっております。ご人数の追加や連泊等プラン内容からのアレンジをご希望の場合は、お電話にてご連絡ください。

### 注意事項

- ・お客様都合でのご利用券の再発行やキャンセルはできかねます。
- ・プランのご利用期限は、121万円分(税込)のポイント入りアカウントをお渡ししてから約2年です。
- ・期限内にお使いいただけなかったポイントのお返しはできません。
- ・ポイントが不足した場合、追加代金のお支払いで各プランをご利用いただくことが可能です。
- ・ラインナップ内容は変更になる場合がございます。
- ・ご利用時間・ご利用いただけない日・サービス内容が変更になる場合がございます。

### 問い合わせ先

JTBギフト予約センター

TEL:0120-919-285

受付時間:月曜～金曜(10:00～17:00)

※土・日・祝日・12/30～1/3を除く